

genius

Il Sistema di asciugatura e catalisi geniale

The brilliant **drying** and **catalysis system**

L'impianto ideale per tutte le aziende che necessitano di ridotte produzioni ma di elevati standard qualitativi

The ideal plant for all the companies which need low output but high quality standard



SIMEC | STONE PROCESSING PLANTS

www.simec.it

SIMEC S.p.A. si riserva il diritto di apportare alle proprie macchine, anche in contratti già acquisiti, ogni modifica tecnica che, a suo insindacabile giudizio costituisca miglioria. Perciò, ogni dato esposto sui cataloghi ha solo valore indicativo. Le immagini riprodotte sul presente catalogo hanno puro valore indicativo e in nessun caso costituiscono impegno contrattuale da parte di SIMEC S.p.A. Per ragioni fotografiche il prodotto viene spesso ripreso completo di accessori che non fanno parte del corredo standard della macchina. Invitiamo pertanto a verificare con attenzione ogni aspetto relativo agli accessori opzionali prima dell'acquisto.

SIMEC S.p.A. reserves the right to introduce any technical modification to its own machines, also in contracts already acquired, which by its irrevocable decision be improvements. Therefore, any datum given on the catalogues has only an indicative value. The images shown in this catalogue are only indicative and never override the contract engagement of SIMEC S.p.A. For photographic reasons the product is often shown complete with accessories that are not part of the standard equipment of the machine. We recommend that you carefully verify every aspect relative to the optional accessories before making your purchase.

Copyright © 2009. Tutti i diritti sul catalogo, sulle immagini ed i testi sono riservati. Sono vietate la riproduzione e diffusione, anche parziale, in qualsiasi forma, delle fotografie, delle immagini e dei testi. I trasgressori saranno perseguiti a norma di legge. Tutti i prodotti illustrati nel catalogo costituiscono creazione di proprietà della società Simec SpA. Ogni diritto di sfruttamento dei modelli è riservato. I marchi ed i segni distintivi della società sono registrati e di proprietà esclusiva della stessa.

Copyright © 2009. All the rights on the catalogue, images and texts are reserved. Any kind of reproduction and circulation, even partial, of photos, images and texts are forbidden. Trespassers will be prosecuted. All the products illustrated in the catalogue are of property of SIMEC SpA. Any exploitation right of the models is reserved. The brands and marks of the company are registered and of its exclusive property.

La qualità delle tecnologie SIMEC è riconosciuta anche dall'Associazione Italiana Marmomacchine attraverso la concessione del Marmo Macchine Mark, il marchio che garantisce l'originalità e l'origine rigorosamente "made in Italy" dei prodotti.

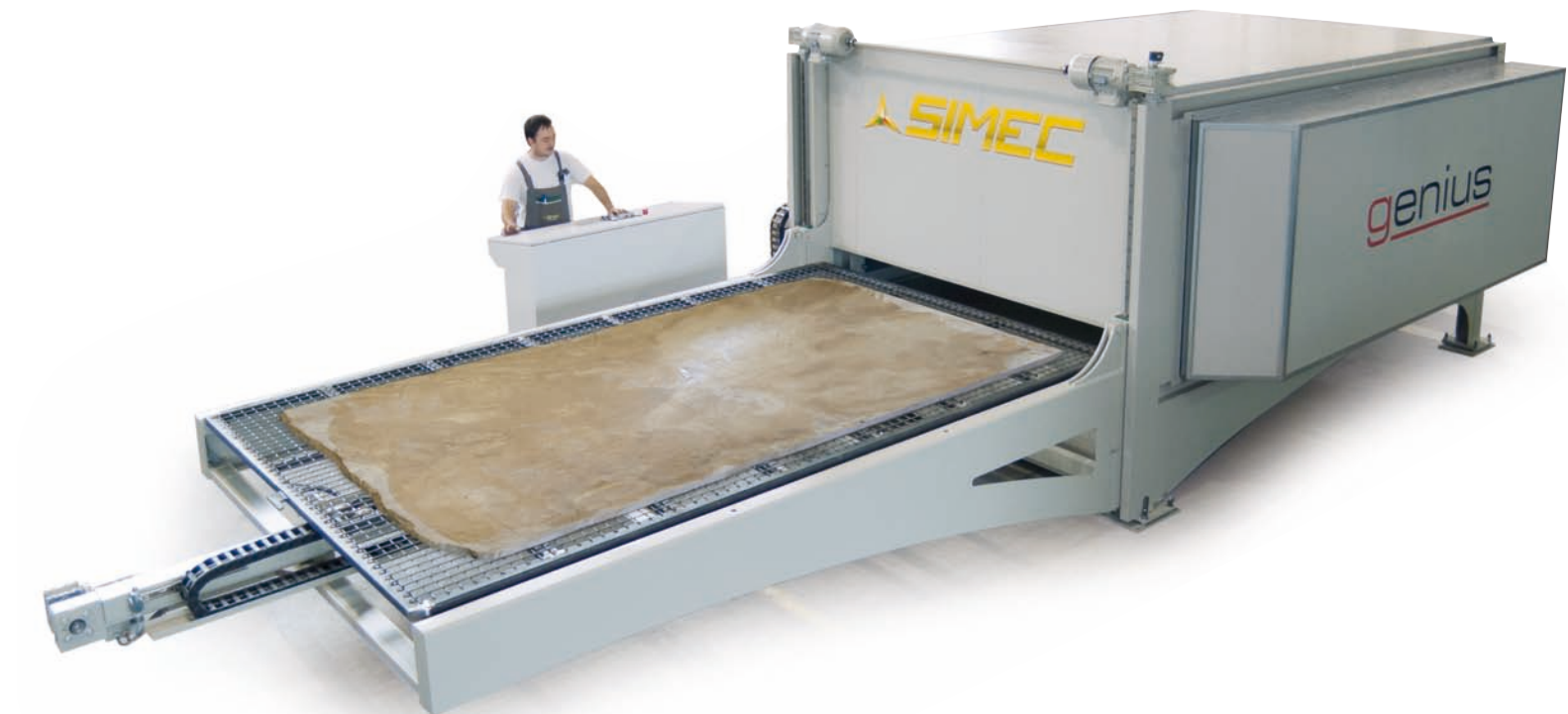


The quality of Simec's technology is recognized by the Italian association Marmomacchine, by means of the granting of the "Marmo Macchine Mark", which guarantees the originality and the origin of the products, strictly made in Italy.



The Quality Star

Via E. Fermi, 4 - 31030 Castello di Godogo (TV) ITALY
Tel. 0423/7351 - Fax 0423/735256
Web site: www.simec.it E-mail: info@simec.it



The Quality Star

La resinatura di Qualità alla portata di tutti i laboratori

The resin treatment of Quality within every fabrication shop's reach

genius

Caratteristiche generali

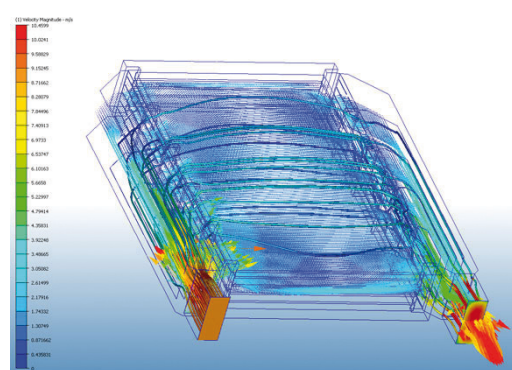
GENIUS è il nuovissimo sistema compatto di asciugatura e catalisi della resina, per lastre e/o filagne di marmo e granito. Pensato per tutti i laboratori che necessitano di eseguire attività di resinatura di elevata qualità, con costi di investimento contenuti, GENIUS offre una flessibilità d'impiego eccellente e una notevole economicità di gestione. GENIUS è disponibile in versione a 10 o 20 piani, ad alimentazione elettrica o a gas, e prevede il carico del materiale (sia in lastre che filagne) attraverso una gruetta a bandiera sul vassoio collocato sull'ascensore, sul quale può essere direttamente eseguita la resinatura.

Sistema di inserimento/estrazione

L'ascensore e il sistema di introduzione impiegano componentistica di alta qualità, come guide e viti a ricircolo di sfere, per garantire un livello di precisione costante nel tempo.

Forno ad alta efficienza

GENIUS è suddiviso in due camere in modo da poter asciugare il materiale e catalizzarlo allo stesso tempo. L'ottima esecuzione del sistema di coibentazione e l'omogenea distribuzione dell'aria, garantita da un sistema a "casse d'espansione", permettono la riduzione dell'energia necessaria per ottenere la perfetta asciugatura e la catalisi del materiale. Il forno è inoltre estremamente rapido nelle fasi di avvio e questo ne consente l'impiego occasionale.



Simec utilizza software CFD (Computational Fluid Dynamics), in grado di simulare, tra le altre cose, la direzione e la velocità dell'aria all'interno dei propri forni, siano essi per l'asciugatura o la catalisi del materiale. Questa analisi permette di sviluppare metodi per ottenere l'omogenea asciugatura del materiale che deve essere poi resinato.

The ideal plant for all companies that need low productions with high quality standards. Simec utilizes a CFD (Computational Fluid Dynamics) software, able to simulate, among other things, direction and speed of air inside its ovens, both for drying and for catalysis of the material. This analysis allows to develop methods to obtain a homogeneous drying of the material that has to be resined.

General specifications

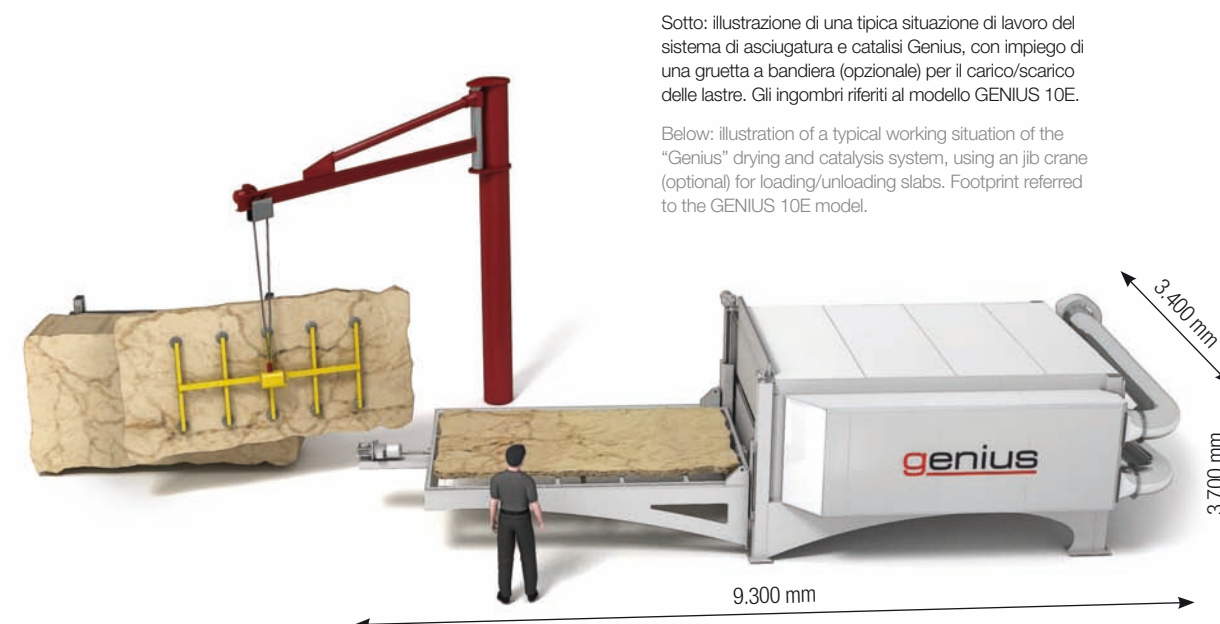
GENIUS is the name of the brand new compact system for the drying and catalysis of resin, for marble and granite slabs and/or strips. Devised for all those fabrication shops which need to resin at high levels, with reasonable investment costs, GENIUS offers an excellent flexibility in use and considerable running savings. GENIUS is available in the version with 10 or 20 levels, with electric or gas feeding and the material (both slabs and strips) is loaded by means of an arm crane directly on the tray placed on the lift, on which the resin can be directly done.

Insertion/extraction system

The lift and the introduction system utilize high quality components, as guides and ball recycling screws, as to guarantee an accuracy level constant in time.

High efficiency oven

GENIUS is divided up into two chambers, in order to dry the material and catalyze it at the same time. The excellent insulation system and the homogeneous distribution of air, guaranteed by an "expansion case" system allow the reduction of energy necessary to obtain a perfect drying and catalysis of the material. The oven can be quickly started and this allows its occasional use.



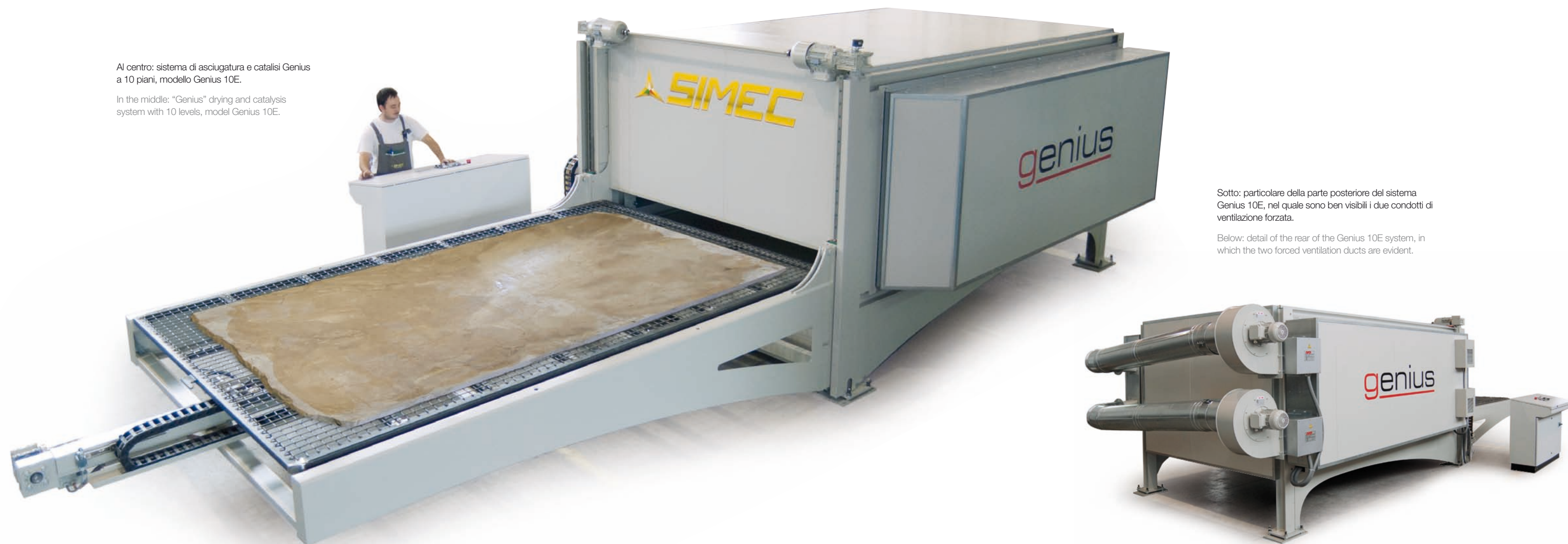
Sotto: illustrazione di una tipica situazione di lavoro del sistema di asciugatura e catalisi Genius, con impiego di una gruetta a bandiera (opzionale) per il carico/scarico delle lastre. Gli ingombri riferiti al modello GENIUS 10E.

Below: illustration of a typical working situation of the "Genius" drying and catalysis system, using an jib crane (optional) for loading/unloading slabs. Footprint referred to the GENIUS 10E model.

Dati tecnici - Technical Data	GENIUS	
	10E	20E
Dimensioni d'ingombro (lunghezza x larghezza x altezza) Overall dimensions (length x width x height)		
Lunghezza Length	mm 9.300	9.300
Larghezza Width	mm 3.400	3.400
Height Height	mm 3.700	5.400
n° massimo lastre Max. no. of slabs	n. 10	20
Dimensioni massime lastre Max. slab dimensions	ft"/in"	2.200 x 3600 x 40
Potenza termica installata Thermal power installed	kW 30	60
Velocità massima asse di sollevamento Max. speed of lifting axis	mm/min 3.000 (80 Hz)	10.000 (80 Hz)
Volume d'aria in movimento Volume of air in motion	m³/min 84	168
Potenza elettrica totale installata Total electric power installed	kW 35,15	73
Peso Weight	kg 2.500	4.500

Al centro: sistema di asciugatura e catalisi Genius a 10 piani, modello Genius 10E.

In the middle: "Genius" drying and catalysis system with 10 levels, model Genius 10E.



Sotto: particolare della parte posteriore del sistema Genius 10E, nel quale sono ben visibili i due condotti di ventilazione forzata.

Below: detail of the rear of the Genius 10E system, in which the two forced ventilation ducts are evident.

Vantaggi di GENIUS - Advantages of GENIUS

- **Perfetta uniformità dell'asciugatura**, garantita da una ottimale distribuzione dei flussi d'aria
- **Possibilità di operare sia su lastre che su filagne di marmo e/o granito**
- **Disponibile in versione 10 o 20 piani**
- **Dimensioni compatte**
- **Esegue asciugatura e catalisi**, grazie alla struttura multi camera con sistema a casse di espansione
- **Grande cura nella coibentazione** che assicura ridotte dispersioni termiche e costi di gestione contenuti
- **Scorrimenti del sistema di introduzione/estrazione a ricircolo di sfere** assicurano precisione di movimento costante nel tempo
- **Perfect uniformity of drying**, guaranteed by an optimal distribution of air flow
- **Possibility to work both on slabs and on strips of marble and/or granite**
- **Available in the version with 10 or 20 levels**
- **Compact dimensions**
- **It performs drying and catalysis**, thanks to the multi-chamber structure with expansion case system
- **Great care in insulation** which assures low thermal dispersion and reasonable running costs
- **Ball bearing sliding of the introduction/extraction system** assure movement accuracy constant in time